

MC210

Garantía



Impresión de tarjetas de identificación resistentes y fiables para todos los entornos



La impresora MC210 de Matica es una opción **resistente y fiable** para la emisión de tarjetas de identificación. Gracias a su diseño sólido y elegante, es idónea para cualquier entorno.

Se puede **ampliar** de una a dos caras y está disponible con múltiples opciones de codificación segura de tarjetas.

El modelo MC210 es perfecto para escuelas, universidades y empresas medianas que necesitan imprimir hasta 10 000 tarjetas al año. Incorpora el consolidado motor de impresión de Matica. Puede confiar en la MC210 para imprimir de forma segura y fiable sus tarjetas de identificación.

La MC210 ofrece...

- ▶ Estructura de calidad resistente y fiable
- ▶ Impresión de 300 ppp de alta calidad
- ▶ Hasta 180 tarjetas en color por hora
- ▶ Múltiples opciones de codificación
- ▶ 3 años de garantía



Ideal para...

- ▶ Emisión de tarjetas de volumen medio, hasta 10 000 tarjetas al año

Tipo de impresión Sublimación de tinta	300 ppp Resolución	Modo de impresión 1 o 2 caras	180 cph A todo color	1000 cph Monocroma
Fácil de usar Enchufar e imprimir	Capacidad de entrada 100	Capacidad de salida 30 frontal/80 posterior	Ethernet 	Pantalla LCD Preparado
Papelera de tarjetas rechazadas 	Codificación Opciones	Intelident		

(502) 2361-1701 | 2362-7273

MC210

Especificaciones de la impresora

Tecnología de impresión

Sublimación de tinta, directa a la tarjeta

Resolución de impresión

300 ppp

Área de impresión

53.98 x 85.6mm / 3.370" x 2.125" (tarjetas CR-80)

Velocidad de impresión

- 180 cph (YMCKO a una cara)
- 1000 cph (Impresión monocroma)

Print mode

Single or dual-sided (optional)

Modo de impresión

128 Mb

Interfaz de comunicaciones

USB 2.0, Ethernet 10BaseT, 100BaseT

Función enchufar e imprimir fácil de usar

- Pantalla LCD con notificaciones gráficas
- 4 x indicadores de estado LED
- Impresión frontal completa
- Cartucho de cinta de colocación manual sencilla
- Configuración e identificación automática de cintas
- Botón de encendido de fácil acceso
- Fácil acceso para mantenimiento

Seguridad de la impresora

Compatible con el bloqueo de seguridad Kensington®

Dimensiones de la impresora (AlxAnxL)

256 x 202 x 405 mm / 10.6" x 7.9" x 15.9"

Peso

10 kg, 22 lb

Suministro eléctrico

- 220-240V/110-115V, 50-60 Hz
- Modo de espera y consumo eléctrico reducido

Entorno operativo

- Temperatura: 15°C - 40°C, 59°F - 104°F
- Humedad: 20% - 65% (sin condensación)

Condiciones de almacenamiento

- Temperatura: -5°C to 70°C, 23°F to 158°F
- Humedad: 20% to 70% (sin condensación)

Sonido (ISO 7779)

Presión acústica inferior a 48dB (A)

Certificaciones

RoHs, CE, FCC, CQC, UL, WEEE, Proposición 65 (California, EE. UU.)

Garantía

3 años (sujeta al uso de cintas chromXpert®)

Especificaciones de tarjetas

Capacidad de la tolva de entrada

100 tarjetas (grosor de 0,76 mm/30 mil)

Capacidad de la tolva de salida

30 tarjetas (frontal)
80 tarjetas (posterior/rechazadas)

Grosor de la tarjeta

- 0.25 mm - 1.25 mm / 10 mil - 50 mil
- Ajuste de grosor

Tipos de tarjetas

CR-80 PVC, PVC-C

Especificaciones de software

Controlador de impresora XPS

Windows® (32/64bit) 7, 8.1, 10, 11, Server 2012, 2016, 2019, 2022

Opciones

Codificación de bandas magnéticas

ISO 7811 HiCo/LoCo (únicamente de fábrica)

Codificación sin contacto/tarjetas inteligentes

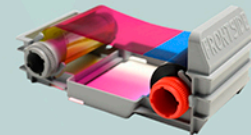
- Contacto PC/SC, compatible con EMV
- Estación de contacto inteligente: ISO 7816-2
- ISO14443A, B, ISO15693, MIFARE®, DESFire®, HID iClass®

Kit de activación de doble cara PR10300016



chromXpert Consumibles

- Para garantizar la calidad de impresión y la durabilidad de las tarjetas, la duración del cabezal de impresión y la fiabilidad general de la impresora, utilice únicamente cintas chromXpert.
- Los cartuchos y las carcasas de suministro son reciclables. El envase es reciclado.



Programa de cintas ChromXpert™ N.º de pieza

• YMCKO (250 imps)	Platinum: PR20307301 Diamond: PR20319301
• YMCKO-K (200 imps)	Platinum: PR20307302 Diamond: PR20319302
• ymc-KO (400 imps, medio panel)	PR20319303
• KO (600 imps)	PR20305304
• Monochrome K (hasta 2000 imps)	PR20314305
• Mono: Silver (hasta 500 imps)	PR20314306
• Mono: Gold (hasta 500 imps)	PR20314307
• Monochrome: blanco, rojo, verde, azul, escarchado (hasta 1000 imps)	También disponible
Kit de limpieza	PR20309610



Oficinas globales

Europa: Suiza (sede central), Italia, Reino Unido y Alemania

Asia: Malasia, China e India

EE. UU.: Mineápolis (sede central), Carolina del Sur y San Francisco

Oriente Medio: Dubái



7 avenida 6-26 Zona 9
Edificio Plaza El Roble Local 6-80
Teléfonos: 2361-1701 | 2362-7273
Ciudad de Guatemala